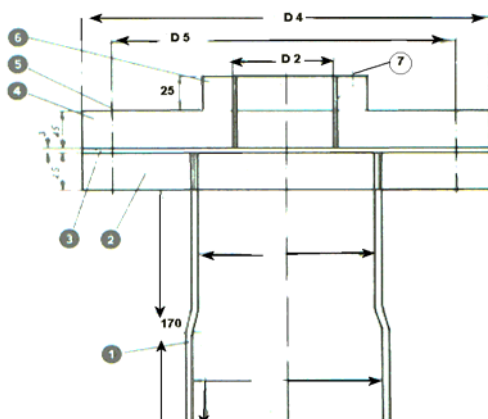


STÜWA K-Brunnenköpfe korrosionsbeständig

Aus Polyurethan, mit verzinktem Anschlussgewinde / VA auf Anfrage						
DN	Anschluss	Muffen- weite	Flansch- \varnothing	Lochkreis	Schrauben	Gewicht
	Zoll	mm	mm	mm	Stk.	Kg/ Stk.
80	1" - 1¼"	88	245	205	6	3,6
100	1¼" - 1½"	113	245	205	6	4,5
115	1¼" - 2"	125	245	205	6	4,4
125	1¼" - 2"	140	245	205	6	4,3
150	1¼" - 3"	165	245	205	6	4,2
200	1¼" - 4"	225	300	260	8	6,5
300	1¼" - 4"	330	450	400	8	9,5

Aus PVC-hart 100						
DN	Anschluss	Muffen- weite	Flansch- \varnothing	Lochkreis	Schrauben	Gewicht
	Zoll	mm	mm	mm	Stk.	Kg/ Stk.
80	1" - 2"	88	240	200	6	3,6
100	1" - 2"	113	240	200	6	4,5
115	1" - 2"	125	240	200	6	4,4
125	1" - 3"	140	240	200	6	4,3
150	1" - 3"	165	240	200	6	4,2
175	1" - 4"	195	325	275	6	8,0
200	1" - 4"	225	325	275	6	8,2
250	1" - 4"	280	380	330	8	13,0
300	1" - 4"	330	425	375	8	14,0
350	1" - 4"	400	500	450	8	21,0

Brunnenköpfe, die außerhalb der o. g. Abmessungen liegen, können auf Wunsch ebenfalls angefertigt werden. Brunnenköpfe jeweils einschl. Edelstahlschrauben und Dichtung.



- 1: PVC-Rohr mit Klebemuffe
- 2: Flanschunterteil, kraftschlüssig verbunden
- 3: Gummidichtung
- 4: Flanschoberteil
- 5: Gewinde- u. Schraubenlöcher für M16
- 6: Gewindeverlängerung
- 7: Kunststoff-Kabelverschraubung PG 16